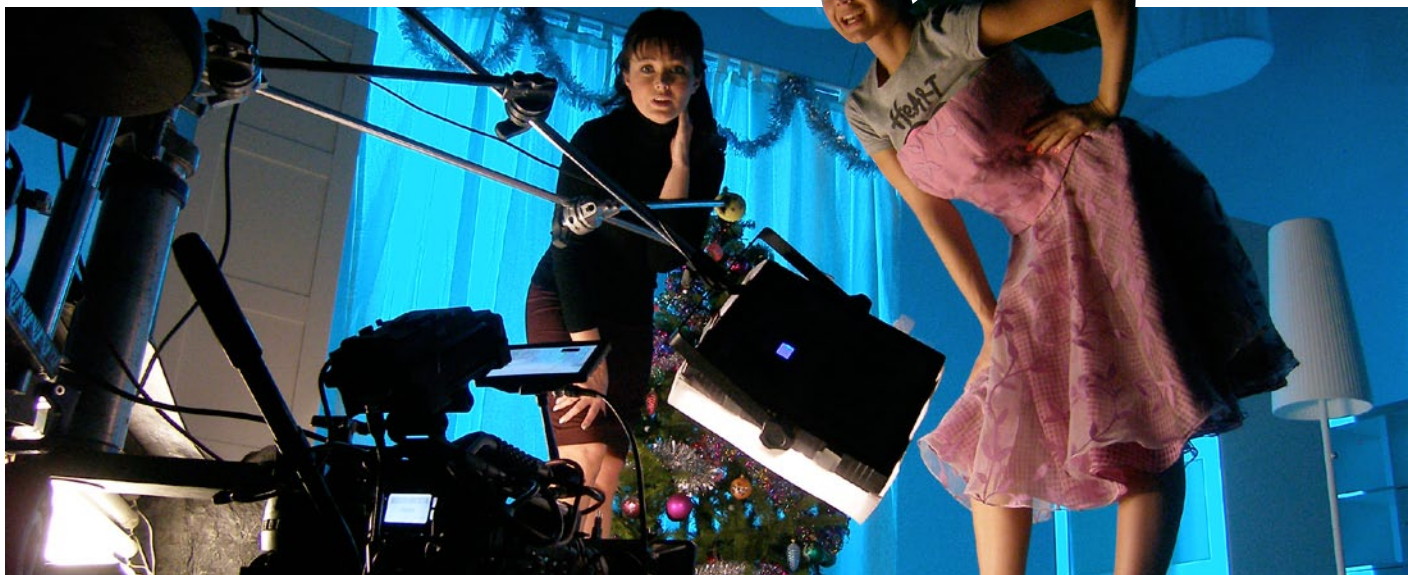


Инсайд 625-net.ru

НОВОСТИ ПРОИЗВОДИТЕЛЕЙ > АНОНСЫ > СОБЫТИЯ > СТАТИСТИКА ●●●●●●●●



FELLONI – СВЕТ, КОТОРЫЙ ВСЕГДА С ТОБОЙ

В марте этого года компания Dedolight представила на выставке CPS светодиодный прибор Felloni фирмы TECPRO. Этот небольшой автономный источник света сразу привлек мое внимание. Светодиодные приборы для нас, российских операторов, явление достаточно новое, но, как показала практика, необходимое. Похоже, что у приборов "кинофло" появился серьезный конкурент.

Автор: Александр Носовский,
оператор-постановщик RGC

ЦЕНА: от 32 тыс. руб. (с НДС), в зависимости от модели.

КОНТАКТЫ: Представительство в России — DEDOTEC Russia, Леонид Придорогин, тел.: (495) 651-9642, e-mail: info@dedotec.ru, www.dedotec.ru, www.dedoweigertfilm.de

При первом взгляде на Felloni сразу понимаешь: это настоящий портретный прибор и инструмент для предметной съемки. Но по результатам первых опытов эксплуатации этого светильника оказалось, что возможная сфера его применения гораздо шире. Протестировав Felloni на предмет совместимости с пленочными (Arri 435) и цифровыми (Si-2K, Red one, Alexa, Canon EOS 5D Mark II) камерами, я пришел к выводу, что мощности светового потока этого прибора вполне достаточно для применения его в качестве рисующего, контрового, а тем более заполняющего или моделирующего источника света. В своем классе этот прибор объективно превосходит другие светильники, и, что очень важно, он значительно удобней и

экономичней. Его без сомнений можно назвать универсальным инструментом. С Felloni оператор чувствует себя уверенно в любых съемочных условиях, что позволяет полностью сосредоточиться на творчестве.

Практическая теория света

Я демонстрировал возможности Felloni (модель TP-LONI-BI50HO) во время семинара, который проходил в Школе-студии Александра Митты 22-23 октября. Он служил основным источником, поскольку универсальность прибора позволяет без труда его использовать для демонстрации любых вариаций операторского освещения при съемке актера крупным планом. Это иллюстрируют кадры, которые

Александр Николаевич Носовский

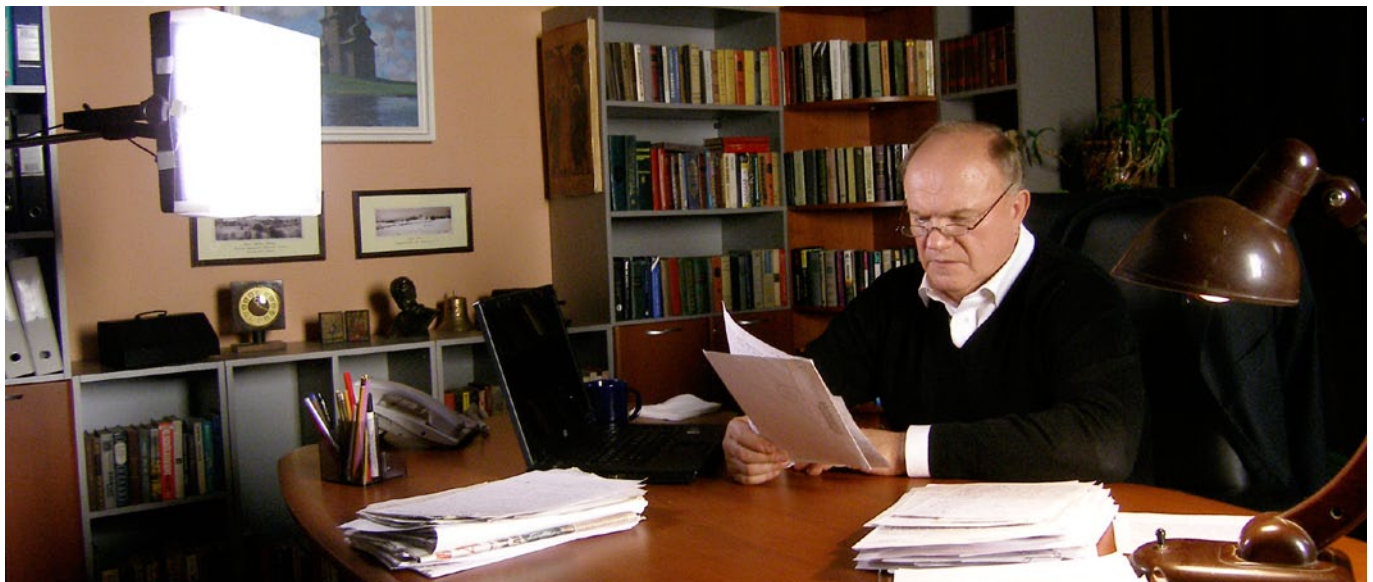
оператор-постановщик RGC



Родился в 1961 году. Окончил ВГИК в 1990 году по классу игрового кино (мастерская Нахабцева и Лобовой). С 1993 года член Союза кинематографистов России. Член европейской Ассоциации кинооператоров IMAGO. Снимает художественные фильмы, телесериалы, документальное кино, рекламу. www.nosovsky.ru

Фильмография

- "Мелодия любви", 2011 г. (режиссер Е. Двигубская)
- "Индия. Сны", 2011 г. (режиссер, оператор)
- "Я люблю тебя, Москва", 2010 г.
 - новелла "ГУМ" (реж. Е. Двигубская)
 - новелла "Королева" (реж. А. Сурикова)
 - новелла "Летняя ночь" (реж. Е. Калинина)
- "Игра в Бридж", 2009 г. (режиссер А. Карелин)
- "Пистолет Страдивари", 2008 г. (режиссер А. Луканев)
- "Холодное солнце", 2008 г. (режиссер С. Попов)
- "Нулевой километр", 2007 г. (режиссер П. Санаев)
- "Сделка", 2006 г. (реж. Е. Двигубская)
- "Наследницы 2", 2005 г. (режиссер Э. Ишмухамедов)
- "Продается дача", 2005 г. (режиссер В. Потапов)
- "Заказ", 2004 г. (режиссер В. Глаголева)
- "Время собирать камни", 2004 г. (режиссер А. Карелин)
- "Слова и музыка", 2003 г. (режиссер И. Соловов)
- "Железнодорожный романс", 2002 г. (режиссер И. Соловов)
- "Женская логика 2", 2002 г. (режиссер С. Ашкенази)
- "Атлантида", 2002 г. (режиссер А. Павловский)
- "Лавина", 2001 г. (режиссер И. Соловов)
- "Маросейка, 12", 1999-2000 гг. (режиссер И. Апасян)
- "Кто, если не мы", 1998 г. (режиссер В. Приемыхов)
- "Вино из одуванчиков", 1993 г. (режиссер И. Апасян)
- "Тайна королевы Анны", 1992 г. (режиссер Г. Юнгвальд-Хилькевич)
- "Мушкетеры — 20 лет спустя", 1991 г. (режиссер Г. Юнгвальд-Хилькевич)



мы снимали на камеру Si-2K, любезно предоставленную нам кинокомпанией Color Dreams Cinema. (стр. 8-10)
 На семинаре стояла задача найти главное направление рисующего света. Не сходя с места, за считанные минуты, мы показали аудитории несколько вариантов портретного света от одного источника. Используя дополнительный отражатель, установленный напротив прибора, мы за несколько минут смогли создать несколько световых схем. В условиях постоянного цейтнота, царящего на съемках сериалов и рекламы, очень важны такие показатели, как мобильность и комфорт. При работе с Felloni не возникает никаких проблем с паразитными рефlekсами, боковыми засветками и тенями. Свет от прибора легко фильтровать и смягчать до любой необходимой степени. С расстояния 1-2 метра формируется сильный, но с мягкими

переходами рисунок, что особенно важно, когда снимаешь укрупнения в игровых сценах. Небольшая масса Felloni позволяет подвешивать его на "буме" и внедрять в самые сложные актерские мизансцены, не разрушая уже сформированную на общем плане схему света. Это очень удобно, когда, например, в интерьере задан вечерний эффект света и вы сняли общий план с актерами, а потом вам хочется на крупном плане чуть "поднять" яркость на лице; или когда требуется слегка подсветить небольшой теневой участок в кадре и при этом не заливать светом всю картинку. В таких ситуациях Felloni незаменим. Во время семинара этот прибор помог мне наглядно объяснить слушателю, как найти главный рисунок света. Мне не понадобился ассистент со штативом. Я взял в руки Felloni, подошел к объекту и

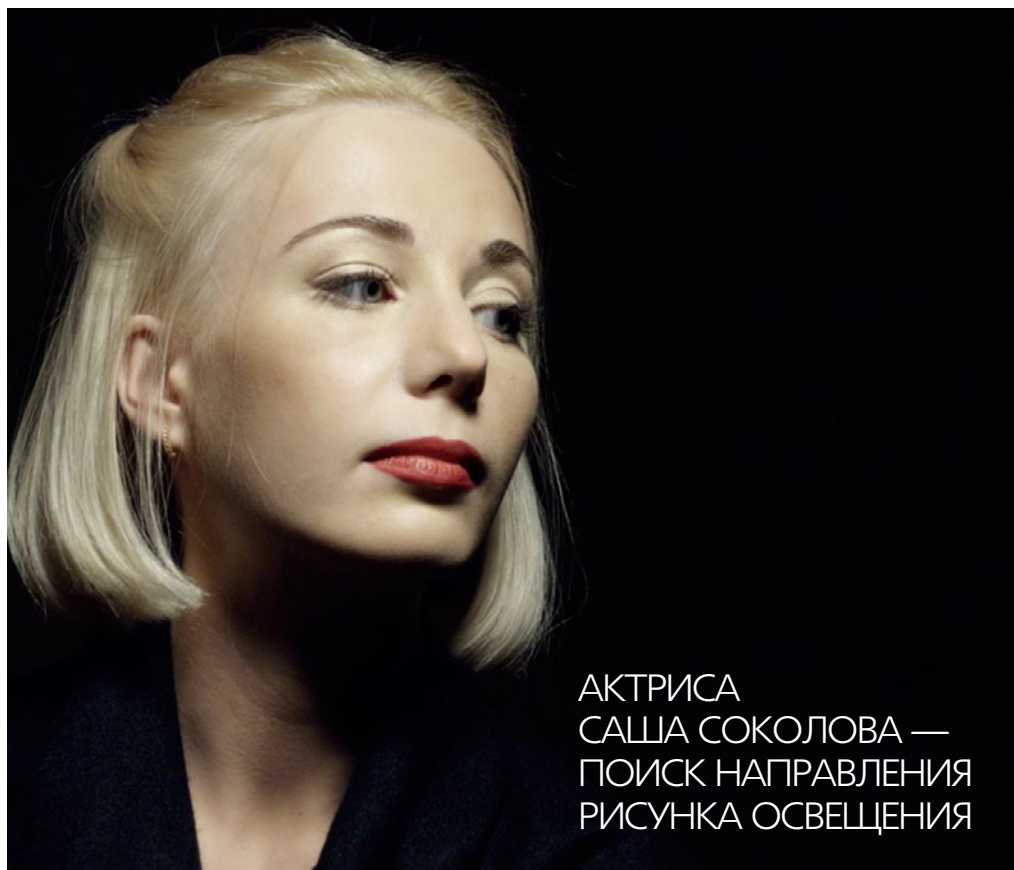
посмотрел на него с разных сторон. Это важно делать перед каждой съемкой — для проверки того, как актер выглядит при том или ином эффекте освещения. Такая процедура позволяет найти правильное решение для портрета, которое каждый раз будет новым, поскольку все лица индивидуальны. Задача оператора — решить, в каком свете показать данное лицо, и Felloni — лучший помощник в этом. При хорошем эффекте света в интерьере можно ограничиться только Felloni. Он может быть главным световым прибором при съемке. Используя комплект из трех осветительных приборов Dedolight DLH 150W, я создал несколько более сложных схем света, и оказалось, что Felloni прекрасно сочетается с линзовыми источниками света и по рисунку, и по мощности. Комбинация Felloni с тремя Dedolight DLH 150W

ТЕХНИЧЕСКИЕ ХАРАКТЕРИСТИКИ

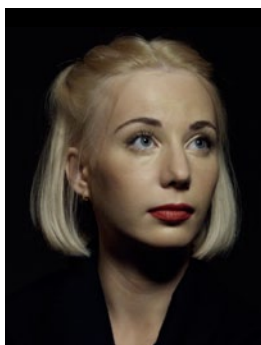
Felloni оснащен встроенным потенциометром мощности светового потока, регулятором цветовой температуры и имеет два режима питания — от сети и от накамерных аккумуляторов типа Logosam VPack 240L Air. Индекс цветопередачи улучшен почти на 10 пунктов (CRI 84). Цветовая температура прибора варьируется в пределах 3200...5600 К.

Это очень экономичный прибор — стандартная версия потребляет всего лишь 24 Вт (подобные приборы конкурентов потребляют 50 Вт), а срок службы исчисляется тысячами часов. К светодиодной панели размером 30x30 см прилагается складной съемный рассеиватель, который крепится к корпусу прибора на стандартных "липучках" и создает эффект неглубокого софтбокса. Диффузор существенно снижает нежелательные блики и при этом обеспечивает прекрасную светоотдачу.

В данный момент доступны версии прибора с различной цветовой температурой (Daylight/Tungsten), с более направленным характером света (варианты Spot 30° и Super Spot 15°), а также версия Bicolor с двумя цветовыми температурами Daylight/Tungsten и возможностью температурного микширования. Версия Low Profile Felloni идеально подходит для съемки в студии, например с нижней точки или с низкого потолка.



АКТРИСА
САША СОКОЛОВА —
ПОИСК НАПРАВЛЕНИЯ
РИСУНКА ОСВЕЩЕНИЯ



ВЕРХНИЙ СВЕТ



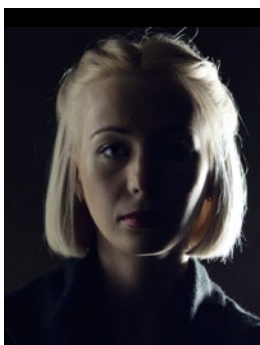
ВЕРХНИЙ СВЕТ + ОТРАЖАТЕЛЬ



ВЕРХНЕ-БОКОВОЙ СВЕТ



ВЕРХНЕ-БОКОВОЙ СВЕТ + ОТРАЖАТЕЛЬ



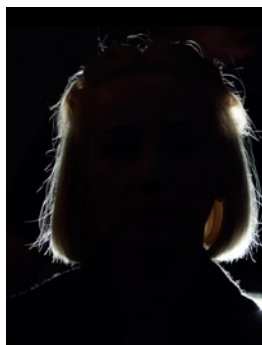
БОКОВОЙ СВЕТ + ОТРАЖАТЕЛЬ С ЗАДНЕ-БОКОВОЙ ТОЧКИ



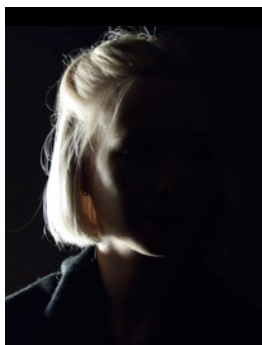
БОКОВОЙ СВЕТ + ОТРАЖАТЕЛЬ СНИЗУ



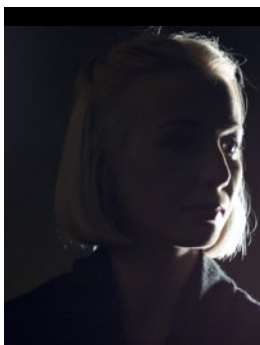
КОНТРОВОЙ СВЕТ С ИСТОЧНИКОМ СВЕТА В КАДРЕ



"ЧИСТЫЙ" КОНТРОВОЙ СВЕТ ИЗ-ЗА АКТЕРА



ЗАДНЕ-БОКОВОЙ СВЕТ



ПЕРЕДНЕ-БОКОВОЙ СВЕТ



ТОЧЕЧНАЯ ПОДСВЕТКА
ПРИБОРОМ FELLONI

может составить минимальный набор для съемки актерских сцен, например в малобюджетном сериале или документальном кино. Иметь такой комплект света я бы посоветовал операторам, которые часто снимают интервью. Он позволяет легко и быстро поставить свет не только на интервьюируемого, но и на фоны в интервьюере.

Основные преимущества

● **ДВУХЦВЕТНЫЙ РЕЖИМ**

Felloni поддерживает два вида цветовой температуры с возможностью за несколько секунд перейти из одного режима в другой. Это очень важное достоинство. Допустим, я снимаю в интерьере, используя желтые лампы. Следующий объект находится на улице. При работе с "кинофло" в такой ситуации затрачивается 15-20 минут на смену ламп или установку фильтров. В Felloni цветовая температура меняется одним движением руки. Брать приборы "белого света" в аренду очень дорого, а Felloni предлагает оператору два цвета в одном приборе, причем по невысокой цене. Аналогов светильника, в котором сочетаются все эти возможности, я пока не знаю.

● **ОПЕРАТИВНОСТЬ**

Самое дорогое на съемке — это время. Сколько минут уходит впустую на то, чтобы поменять лампы, найти розетку, вырезать фильтры, поставить их на прибор... Фильтры выгорают, и цветовая температура прибора меняется. Для того чтобы преобразовать белый цвет в желтый, нужно каждые 15-20 минут менять фильтры на приборе, который за смену нагревается

так, что к нему не прикоснешься. После выключения металлгалогенного прибора приходится ждать, чтобы он остыл для нового запуска. При таком искусственном фильтровании часто появляются цветковые артефакты. В Felloni для изменения цветовой температуры нужно лишь прокрутить регулятор.

● **ЦЕНА**

Соотношение цена/качество у Felloni оптимальное. Его может позволить себе любая маленькая студия, любой независимый оператор. Прибор значительно экономит ваши средства, так как не придется больше покупать два отдельных прибора — для белого и желтого цветов.

● **МОБИЛЬНОСТЬ**

Felloni очень легок и компактен. Его можно положить в портфель и носить вместе с аккумулятором и проводом. Я хотел бы иметь его у себя дома, потому что даже при съемке семейной хроники нужно незаметно и ненавязчиво светить. А пробы перед фильмом!.. А как необходим этот прибор в дороге! Это тот светильник, который вы будете использовать всю смену — с утра до вечера. Перефразируя название известного романа Хемингуэя, можно сказать, что Felloni — это свет, который всегда с тобой.

Недавно мне довелось работать над документальным фильмом в Индии. Я находился в дороге непрерывно две недели — и как же мне не хватало такого прибора! У нас были с собой светильники, которые питаются от стационарной сети, но в Индии в режиме travel искать

розетки — совершенно бесполезное занятие. Аккумуляторный прибор Sachtler сломался на второй день. А с Felloni можно использовать те же аккумуляторы, от которых питается камера. То есть в дорогу вы можете взять на одно зарядное устройство меньше.

Многожанровость

Felloni универсален для всех видов съемки. Я бы использовал его при фотосъемке, съемке рекламы, художественных и документальных фильмов.

● **ПОРТРЕТНАЯ СЪЕМКА**

Существует взаимозависимость между размером источника света и размером объекта съемки. При изменении размера источника света меняется и эффект на объекте съемки. Это важнейший момент. Я обычно снимаю портреты с мягким светом и раньше всегда использовал для этого или зонтики, или "кинофло". Однако площадь этих источников света намного больше, чем человеческое лицо, — в этом они проигрывают Felloni. При съемке с "кинофло" мне приходится частично закрывать его синефолью, чтобы свет не попадал на объекты, которые не нужны в кадре. А зонтик вообще не перекроешь ничем — он заливает светом все, что нужно и что не нужно. Бывает, что я не хочу, чтобы прибор светил на фоны, но только на лицо, — Felloni подходит для этого идеально. То есть нужно его как можно ближе поднести на си-стенде к актеру, и он будет освещать только то, что требуется. Все остальные объекты в кадре будут освещаться эффектом общего света. С Felloni оператор имеет возможность подсвечивать крупный план, не разрушая уже построенную схему света. Существующие аналогичные источники света, которые меньше Felloni по размеру, дают гораздо более жесткий свет. В качестве еще одного примера могу привести опыт съемки рекламы обуви. Мне нужно было осветить обувь на фоне белого пола так, чтобы не возникало никаких теней. Раньше на подготовку этого уходили часы... Сейчас достаточно одного прибора Felloni и нескольких минут — все благодаря мягкому, бестеневому и в то же время сильному потоку света этого прибора.

● **СЪЕМКА В ОГРАНИЧЕННОМ ПРОСТРАНСТВЕ**

Felloni открывает потрясающие возможности для съемок в ограниченном пространстве. Все знают, какие меры предосторожности нужно проявлять при съемке дорогих иномарок или апартаментов, когда съемочная группа с тяжелым осветительным оборудованием входит в них. Любая царапина — и придется платить компенсацию. Корпус Felloni сделан из пластика, поэтому он не сможет ничего поцарапать. Его можно приклеить скотчем в нужном месте — в вагоне поезда, в каюте катера, в салоне

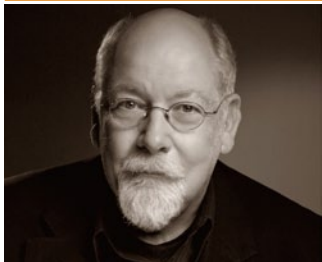


FELLONI РАБОТАЕТ НА НОГИ



АКТЕР ДМИТРИЙ БЛАВКО — ПОРТРЕТНАЯ СЪЕМКА С FELLONI

ПРЯМАЯ РЕЧЬ



Дедо Вайгерт

Глава компании Dedo Weigert Film

Многие панельные светодиодные приборы на первый взгляд выглядят одинаково. 27 версий Tespro Felloni имеют лучшую цветопередачу, более мощную светоотдачу, меньшее энергопотребление и стоимость.

Характерными чертами Felloni являются встроенный слот для батареи, съемный потенциометр, рассеиватель для снижения слепящего эффекта, магнитная фронтальная рамка и водостойкая конструкция.

самолета. Съемки в салоне автомобиля при помощи этого прибора становятся намного проще — он легко крепится на "грипп" на капоте машины, на боковой стойке или спрячется под торпедой.

● РЕПОРТАЖНАЯ СЪЕМКА

Felloni прекрасно подходит для съемки интервью, потому что в любом интерьере его можно подстроить под имеющийся свет. Можно не бояться ехать с ним в экспедицию, на съемку показа мод, событийного репортажа. Он незаменим для таких мобильных условий, так как очень легкий и работает от автономного источника питания. При съемке на натуре прибор можно закрыть фродом, обеспечив идеальную подсветку. И, как уже отмечалось, осветитель может просто держать его в руках.

● НОЧНАЯ СЪЕМКА

Мне нравится вписывать актерские мизансцены в настоящую световую атмосферу большого города. Иногда для этого достаточно всего лишь небольшой подсветки от камеры. Экспозиции фонов достаточно, нужно только осветить персонажа. Felloni позволяет оператору легко и корректно вторгнуться в ситуацию не портя световую историю. При съемке ночью на улице этот осветительный прибор сильно поможет оператору.

● СЪЕМКА В ДВИЖЕНИИ

Felloni — удобный прибор для подсветки при съемке с камеры, установленной на движущейся тележке. Раньше для этого приходилось вынимать одну-две трубки из "кинофло" и крепить их на компендиум камеры. Выглядело это чудовищно. Паразитический свет приходилось закрывать "блекрепом". Felloni значительно упростил процесс: так как он дает направленный свет, у него нет боковой засветки. Его яркость регулируется потенциометром в зависимости от ситуации. Ночью ее можно свести до минимума,

и прибор будет тихонечко подсвечивать лицо от камеры. При дневной съемке яркость можно вывести на максимум и прибор будет прекрасно освещать лицо даже в солнечную погоду. Felloni очень легкий — его можно поставить на штатив или закрепить на камере и снимать с ним на ходу. Бывают мизансцены, в которых актеров необходимо снимать в движении. В таких ситуациях осветитель с прибором в руках должен перемещаться вместе с камерой. С Felloni можно легко двигаться не боясь запутаться в проводах.

Резюме

Появление Felloni на рынке несет за собой плюсы не только с технической точки зрения, но, как часто бывает при появлении новых технологий, расширяет художественные возможности в постановке света. Мне как оператору давно не хватало источника мягкого света небольшого размера. Ранее мы использовали для этого "кинофло". Но он очень громоздкий и дает более рассеянный по площади свет. Felloni же обеспечивает мягконаправленный свет, то есть объект съемки не нужно смягчать при помощи дополнительных инструментов. Felloni легко использовать непосредственно внутри кадра. Благодаря небольшой массе он помещается в самых неудобных местах: за аквариумом, за шторой, за лампой или фонарем. Его можно приклеить к экрану и имитировать свет монитора компьютера. Felloni очень хорошо "подражает" свету от окна. Если его взять в руки, то, слегка перемещая в пространстве в положении с нижней точки и "играя" потенциометром, можно создать эффект света костра. В общем, сфера применения Felloni бесконечна.

В заключение я хочу поблагодарить компании Dedo Weigert Film и DEDOTEC Russia, а также лично Романа Хоффмана, Леонида Придорогина, Геннадия Иванова и Сергея Шубина за оказанную помощь.